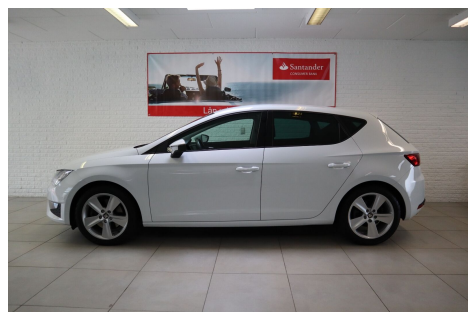


Seat Leon · 1,8 · TSi 180 FR DSG



Pris: 218.000,-

Type:	Personvogn
Modelår:	2017
1. indreg:	02/2017
Kilometer:	68.000 km.
Brændstof:	Benzin
Farve:	Hvid
Antal døre:	5



TOP MODEL FR MED 180 HK MEGET VELHOLDT SEAT LEON BILLIG EJERAFGIFT 940 KR. HALVÅRLIGT Euro 6 (Bedste miljønorm) 2 ejer · ikke ryger · lev. nysynet · fuld servicebog · sidste service ved 59.000 km UDSTYR: Aut.gear/tiptronic 17" alufælge Dellæder sæder El-klapbare sidespejle m. varme 2 zone klima Fartpilot Regnsensor Sædevarme Højdejust. forsæder 4x el-ruder Touch skærm Håndfrit til mobil Bluetooth Usb tilslutning Aux tilslutning Automatisk start/stop Læderrat m. multifunktion og ratgearskrifte Automatisk lys Tågelygter Lygtevasker Mørktonede ruder i bag Fjernb. c.lås Udv. temp. måler Isofix Bagagerumsdækken Kopholder Splitbagsæde KAN LEVERES MED 24 MÅNEDERS LANDSDÆKKENDE GARANTI FORSIKRING FINANSIERING TILBYDES MED ELLER UDEN UDBETALING · RENTE FRA 1 · 29% ANSØG DIREKTE OM FINANSIERING PÅ VORES HJEMMESIDE 3SBILSALG.DK PRISEN ER INKL. LEVERINGSOMKOSTNINGER OG NUMMERPLADEGEBYR VI TAGER GERNE DIN GAMLE BIL I BYTTE RING VENLIGST 28978761 FOR FREMVISNING

Motor	Ydelse	Transmission	Mål	Økonomi
Volume: 1,8	Effekt: 180 HK.	Forhjulstræk	Længde: 426 cm.	Tank: 50 l.
Cylinder: 4	Moment: 250	Gear: Automatgear	Bredde: 182 cm.	Km/l: 17,2 l.
Antal ventiler: 16	Topfart: 224 ktm/t.		Højde: 146 cm	Ejeravgift:
	0-100 km/t.: 7,2 sek.		Vægt: 1.327 kg.	DKK 1.880
				Produktionsår:
				-

Finanseringstilbud

3S bilsalg ApS tilbyder at finansiere denne Seat Leon i samarbejde med **Santander Consumer Bank**. Vil du benytte dette tilbud skal du blot nævne det for forhandleren.

Bilens pris: kr. 218.000. Lånetype: Variabel rente. Løbetid: 96 måneder.

Udbetaling	Lånebeløb	Samlede omk.	Samlet beløb	Debitorrente	ÅOP	Ydelse/pr.mdr.
kr. 0 (0%)	kr. 218.000	kr. 74.147	kr. 292.147	5,63%	7,93%	kr. 3.044
kr. 21.800 (10%)	kr. 196.200	kr. 68.956	kr. 265.156	5,63%	8,18%	kr. 2.763
kr. 43.600 (20%)	kr. 174.400	kr. 63.771	kr. 238.171	5,63%	8,49%	kr. 2.482
kr. 65.400 (30%)	kr. 152.600	kr. 58.581	kr. 211.181	5,63%	8,89%	kr. 2.201
kr. 87.200 (40%)	kr. 130.800	kr. 53.418	kr. 184.218	5,63%	9,42%	kr. 1.919

*Forbehold for indtastnings og beregningsfejl.